



## Schaken op de basisschool

### Werkboek 2, Les 13

### Mat zetten met Dame en Koning (1)

#### Extra spullen

-

#### Voor de trainer

Deze en de volgende les gaan we de kinderen leren hoe ze met Koning en Dame (KD) tegen Koning (K) moeten mat zetten. Vandaag kijken we naar de matbeelden. De volgende les gaan we oefenen met de gevangenis en het opdrijven van de Koning.

Laat in de voorbeelden zien dat een bord 4 randen heeft! Sommige kinderen nemen voorbeelden heel letterlijk en als je alleen de 8<sup>e</sup> rij in je voorbeelden gebruikt, dan kan dat een verkeerde boodschap geven.

#### Leerdoelen

- Beter leren herkennen en toepassen van de matbeelden van KD tegen K aan alle kanten van het schaakbord. .

#### Aandachtspunten feedback

- Kennis van schaakmat is noodzakelijke voorkennis. Op dit moment in hun schaakopleiding zou dat geen probleem meer moeten zijn.
- Het herkennen van matbeelden kan nog wel een probleem zijn. De Dame blijft een lastig stuk omdat ze zo sterk is. De Dame valt niet alleen de Koning aan, maar dekt ook vluchtelden in andere richtingen. Het vraagt veel ervaring met de Dame om dat snel te zien. Het helpt dan als de kinderen het matbeeld herkennen (veel mat in 1 oefeningen maken!). Ze hoeven dan niet steeds te beredeneren (zien) dat de Dame alle vluchtelden afpakt als zij recht naast de Koning of op de onderste rij staat.



Probeer te ontdekken of een kind structureel moeite heeft met het type matbeeld: van dichtbij of veraf. Stel daar vragen over en vraag ze eventueel om zelf een stelling met het betreffende type te verzinnen. Maak steeds zichtbaar hoe in beide typen de Dame de laatste vluchtelden dekt.

- Tot slot blijft gebrekkige bordvisie een knelpunt. Soms staat de Dame die mat kan geven ver weg en wordt ze volledig over het hoofd gezien. Of ze zien de Dame wel, maar niet de werking van het stuk.

### 0-3 Opening

### 3-15 Instructie

Het komt vaak voor dat je aan het einde nog een Koning en Dame over hebt tegen een eenzame Koning. Dat ga je natuurlijk winnen!

Je moet dan wel heel goed weten hoe je mat kunt zetten.

V: Kun je mat zetten met alleen de Dame?

*Laat de kinderen dat uitproberen op hun bord of het demobord.*

A: Nee dat lukt niet. De Koning moet helpen.

V: Kun je de Koning midden op het bord mat zetten?

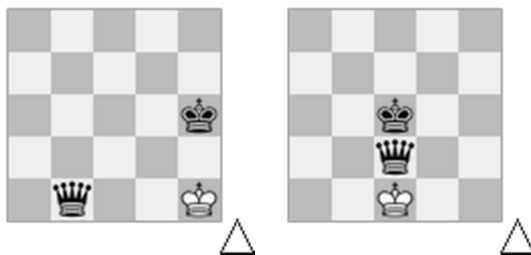
*Laat de kinderen dat uitproberen op hun bord of het demobord.*

A: Nee, dat lukt niet.

V: Waar dan wel?

A: In de hoek en aan de rand.

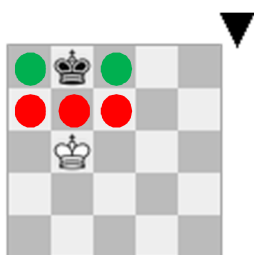
*Laat de kinderen van beiden een voorbeeld verzinnen.*



Het is daarbij steeds belangrijk om te kijken dat er geen vluchtvelden zijn.

V: Wat zijn vluchtvelden?

A: Vluchtvelden zijn *veilige* velden waar de Koning nog naar toe kan vluchten. Je denkt dat je mat hebt gegeven, maar de Koning kan toch nog ontsnappen.



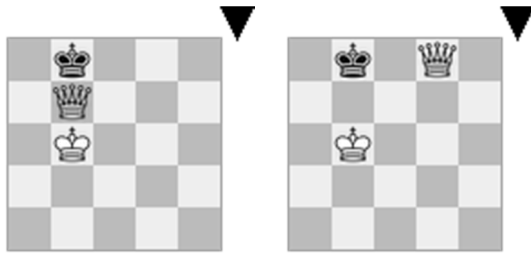
V: Naar welke veilige velden kan de zwarte Koning in deze stelling?

A: Naar a5 en c5. De andere velden (a7, d7, c7) worden door de witte Koning afgepakt.

V: Als je een witte Dame ergens mag neerzetten, waar is dat schaakmat?

A: De dame moet schaak geven (zonder schaak geen schaakmat!) én de groene vluchtvelden afpakken.

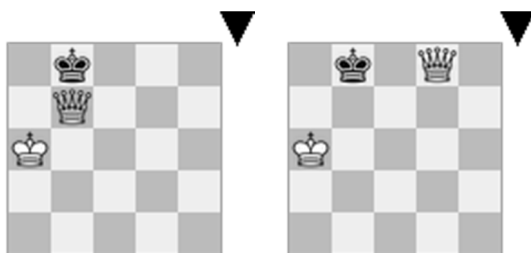
A: Er zijn vele mogelijkheden. Heel dichtbij op b4 en van veraf op d5 en e5.



De Dame en de Koning werken dus steeds heel goed samen. Samen pakken ze alle vluchtvelen af.

*Het mat van dichtbij (links) en het mat van veraf (rechts) zijn heel verschillende matbeelden. Mat van dichtbij hebben we in Werkboek 1 al vaak gezien. Het mat van veraf is iets minder vertrouwd.*

*Check steeds de 4 matregels.*



*Deze 2 voorbeelden laten zien dat de Koningen niet per se tegenover elkaar hoeven te staan.*

## 15-30 Werkboek

### Les 13, opdracht 1

We oefenen met de matbeelden van KD tegen K. Laat ze alle oplossingen vinden.

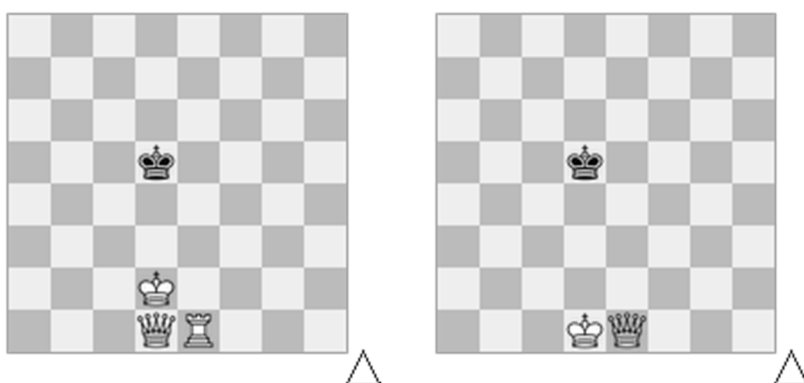
*Kijk of ze structureel moeite hebben met het type matbeeld: van dichtbij of veraf. Stel daar vragen over en vraag ze eventueel om zelf een stelling met het betreffende type te verzinnen. Maak steeds zichtbaar hoe in beide types de Dame de laatste vluchtvelen dekt.*

### Les 13, opdracht 3

Deze opdracht oefent met de valkuil van het mat zetten met KD: pat. In de instructie is dit niet genoemd. Kijk of de kinderen het zelf ontdekken. Maken veel kinderen fouten met deze opgaven omdat ze niet op pat letten, doe dan een opgave gezamenlijk.

## 30-55 Uitspeelstellingen schaakmat

1 tegen 1. Zet zo snel mogelijk mat. Speel zowel met wit en zwart.



## 55-60 Opruimen, samenvatting, opdrachten voor thuis en afsluiten

### Gezamenlijk opruimen

#### Samenvatting

#### Oefeningen voor thuis (optioneel):

- (Af)maken alle opdrachten van Les 13.
- Speel een echte schaakpartij.
- Speel de schaakspelletjes die in het werkboek bij Les 13 staan.

*Benadruk dat ze volgende week het werkboek weer moeten meenemen.*

---

### Toelichting opdrachten werkboek

#### **Opdracht 1: Mat in 1**

We oefenen met de matbeelden van KD tegen K. Laat ze alle oplossingen vinden.

Kijk of ze structureel moeite hebben met het type matbeeld: van dichtbij of veraf. Stel daar vragen over en vraag ze eventueel om zelf een stelling met het betreffende type te verzinnen.

#### **Opdracht 2: Waar staat de zwarte Koning schaakmat?**

Deze opdracht bevat een andere vorm om matbeelden te oefenen. Ze moeten ontdekken in welke posities de eenzame Koning mat staat. Vraag ze om alle oplossingen te vinden.

*Dit type oefening hebben we ook in Werkboek 1 gedaan.*

#### **Opdracht 3: Is dit een slimme zet?**

Deze opdracht oefent met de valkuil van het mat zetten met KD: pat. In de instructie is dit niet genoemd. Kijk of de kinderen het zelf ontdekken. Maken veel kinderen fouten met deze opgaven omdat ze niet op pat letten, doe dan een opgave gezamenlijk. In de volgende les besteden we wel aandacht aan pat.